



ГОСУДАРСТВЕННЫЙ СТАНДАРТ СОЮЗА ССР

**ПОДКЛАДКИ КОСТЫЛЬНОГО
СКРЕПЛЕНИЯ К РЕЛЬСАМ ТИПА Р43**

КОНСТРУКЦИЯ И РАЗМЕРЫ

ГОСТ 7056-77

Москва

ИНФОРМАЦИОННЫЕ ДАННЫЕ

1.РАЗРАБОТАН И ВНЕСЕН Министерством черной металлургии СССР

РАЗРАБОТЧИКИ

Н.М. Воронцов, И.С. Гринь, А.В. Дюбина, Л.Л. Корсун

2.УТВЕРЖДЕН И ВВЕДЕН В ДЕЙСТВИЕ Постановлением Государственного Комитета СССР по стандартам от 09.01.77 № 27

3.ВЗАМЕН ГОСТ 7056-66

4.ССЫЛОЧНЫЕ НОРМАТИВНО-ТЕХНИЧЕСКИЕ ДОКУМЕНТЫ

Обозначение НТД, на который дана ссылка	Номер пункта
ГОСТ 3280-84	6

5.Ограничение срока действия снято по протоколу № 2-93 Межгосударственного Совета по стандартизации, метрологии и сертификации (ИУС 2-93)

6.ПЕРЕИЗДАНИЕ (сентябрь 1998 г.) с Изменением № 1, утвержденным в апреле 1987 г. (ИУС 7-87)

ГОСУДАРСТВЕННЫЙ СТАНДАРТ СОЮЗА ССР

ПОДКЛАДКИ КОСТЫЛЬНОГО СКРЕПЛЕНИЯ	ГОСТ
---	-------------

К РЕЛЬСАМ ТИПА Р43 Конструкция и размеры The plates of spike fastening for type Р43 rails. Construction and dimensions	7056-77
---	----------------

Дата введения 01.01.78

1. Настоящий стандарт распространяется на подкладки Д43 костыльного скрепления к железнодорожным рельсам типа Р43 для путей промышленного транспорта.

Показатели технического уровня, установленные настоящим стандартом, соответствуют требованиям высшей категории качества.

(Измененная редакция, Изм. № 1).

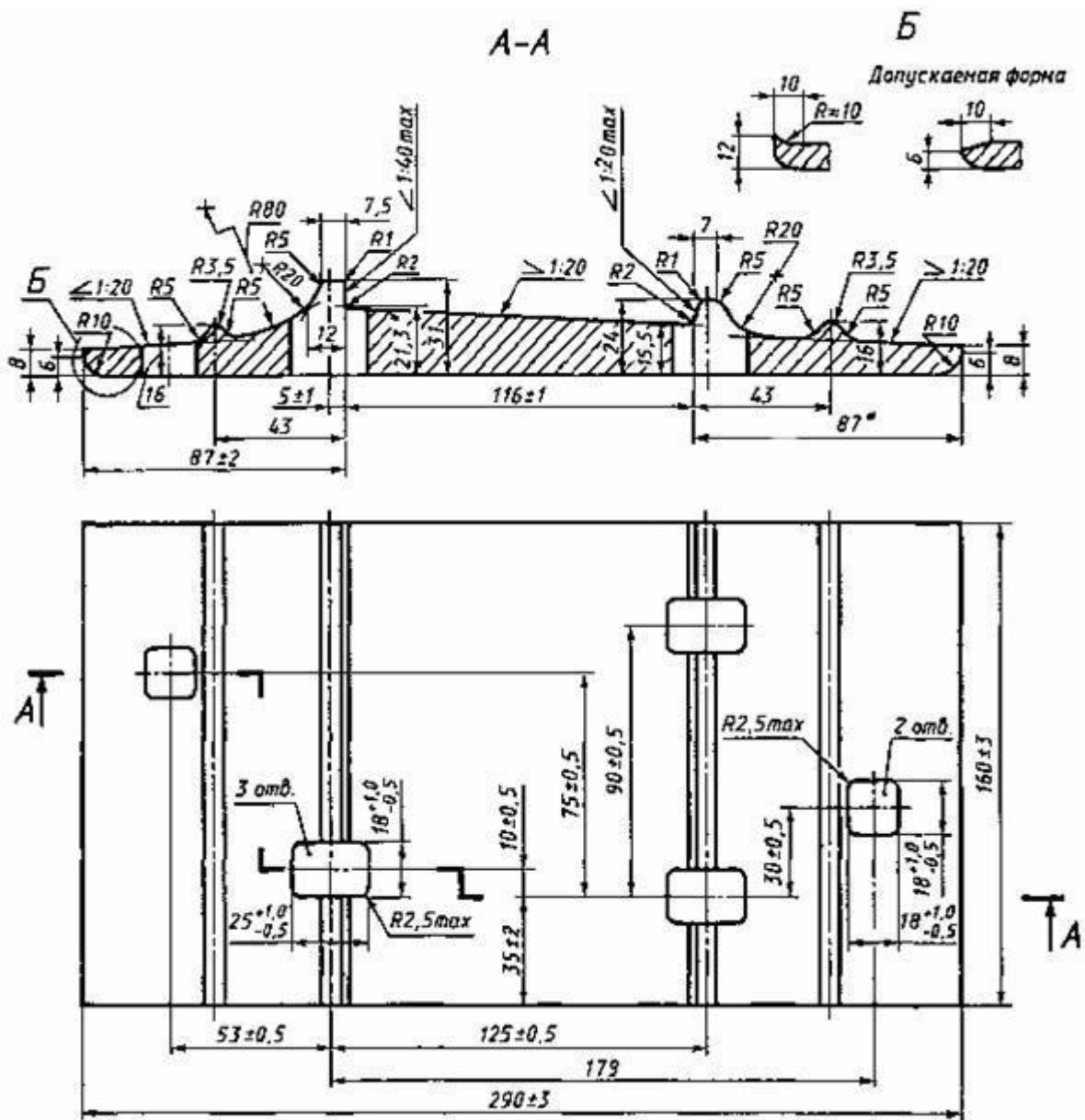
2. Конструкция и размеры подкладок, предельные отклонения по размерам в готовых подкладках должны соответствовать указанным на чертеже.

3. Предельные отклонения по толщине подкладки должны быть не более ± 1 мм.

4. Размеры подкладок, для которых не указаны предельные отклонения, не контролируются, но должны обеспечиваться технологией изготовления с точностью ± 1 мм.

5. Масса подкладки, исходя из номинальных размеров и относительной плотности стали 7850 кг/м³ - 5,26 кг.

6. Технические требования к подкладкам - по ГОСТ 3280.



* Размеры для справок.

Примечание. Предельные отклонения размеров отверстий указаны со стороны продавливания.

Условное обозначение подкладки типа Д43:

Подкладка Д43 ГОСТ 7056-77